



明治天皇御料  
唐獅子  
(複製)

# 寿美

The Aesthetics of Celebration:  
Aspirational Design



明治天皇御料 新巨艦「法蘭」船室内御鏡  
(複製)

わが国は豊かな四季に恵まれ、古来自然からの美意識を育んできました。

そして唐の文化をもとに、動物や四季折々の植物、

古典文学などあらゆるものを意匠化し、幸福・長寿・繁栄のほか

無病息災の願いを込め、衣服や調度に施し尊重しました。

今日も、成人式や五節句など人生の節目を祝う通過儀礼に織り込まれ、親しまれています。

本展は、明治神宮が所蔵する明治天皇・昭憲皇太后御物を中心に、

装束や美術工芸品に施された吉祥意匠の意味や造形の美しさをご紹介します。

前期は新年の訪れを寿く縁起の良い作品を展示し、

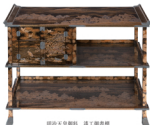
後期では邪気を払い無病息災の意が込められた作品を展示します。

多幸を願う吉祥の品々を通し、前期・後期を通して

幸せなひと時をお過ごしいただければ幸いです。



明治天皇第九皇女 泰宮聡子内親王御料 五喜侍衣裳  
(複製)



明治天皇御料 漆工御書櫃  
(複製)

源氏物語御屏風(複製)



明治神宮  
ミュージアム  
MEIJI  
JINGU  
MUSEUM

## アクセス

JR「原宿」駅、東京メトロ千代田線・副都心線「明治神宮前(原宿)」駅より徒歩5分  
※明治神宮境内にございます。

## Access

5 minutes walk from Harajuku Station (JR),  
and Meiji-jingumae (Harajuku) Station (Tokyo Metro)  
[The Museum is located in the Meiji Jingu precinct.]

## 問い合わせ先

明治神宮ミュージアム  
〒151-0052 東京都渋谷区代々木神園町1-1  
電話:03-3379-5875 <https://www.meijijingu.or.jp>

## Address

1-1 Yoyogi-Kamizono-cho, Shibuya-ku, Tokyo  
<https://www.meijijingu.or.jp/en>

